

Máster en Administración y Dirección de Empresas [MBA]

IFFE
Business
School

www.iffe.es

Duración
9 meses

Modalidad
Presencial / Híbrido / Online

Herramientas
Campus Virtual & Microsoft 365

Campus IFFE
Pazo das cadeas, N-VI, Km 586
San Pedro de Nós, 15176 - Oleiros
A Coruña - Galicia - España

Conseguirás...

Identificar y entrenar **las habilidades que necesita el nuevo líder** para obtener la mejor versión de sus colaboradores y, por ende, de la organización.

Obtener la **visión amplia y global de toda la empresa**, así como identificar los pilares y áreas sobre las que se asienta su desarrollo.

Desarrollar **estrategias innovadoras** y serás capaz de colaborar para obtener las soluciones disruptivas que te permitan encarar con éxito los nuevos retos empresariales.

Conocer las **estrategias comerciales y de marketing**, así como las claves de la **financiación y control de costes** que todo líder de empresa necesita.

Definir un **plan de negocio** identificando nuevas oportunidades y desarrollando nuevos proyectos.

▣ Dirección Académica

Jesús Lage Fernández

Directivo, Asesor y Emprendedor Digital

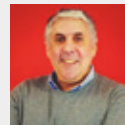
Licenciado en Física y Máster en Gestión de Empresas de Telecomunicaciones por la EOI. Sus más de 20 años de trayectoria profesional han estado íntegramente ligados al mundo de la consultoría de negocio y tecnológica, siempre con la visión de ayudar a gestionar lo digital desde un punto de vista estratégico. Ha ocupado diversos cargos de gran responsabilidad en empresas como Soluziona (actualmente Indra) o Everis. Ha sido Vicepresidente del Cluster TIC de Galicia, y actualmente también es vocal del consejo territorial noroeste de la Asociación Española de Directivos y colabora como asesor, consejero, mentor o interim director en diferentes empresas, como Cibernos, Dos Espacios o la aceleradora Turislab.



Docentes más recurrentes...



Marcos Piñeiro Sanromán
Director Abogados Galicia
(Tributación Empresas).
EY



Óscar Fafián
Digital Ecommerce Data.
INDITEX



Raquel Lago Rodríguez
Consejera Delegada.
Grupo Lagos



Marcelo Toural
Chief Executive Officer.
Krack Zapaterías



Julio López Armesto
Director Financiero y Control
de Gestión.
Disashop



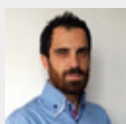
Francesc Pumarola
Director Direct To Consumer.
Hijos de Rivera - Estrella Galicia



Pablo Roura Hernández
CEO - Founder.
Trabe Retail



Pedro Vegazo
Corporate brand & culture
specialist
brandinside



Jorge Manteiga Corral
Desarrollo de Negocio.
Neozink



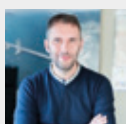
Francisco Plaza Núñez
Socio Director.
Team and Time Solutions



Yolanda Falcón
Portfolio Director.
Xesgalicia



Marcela Parga Fernández
Abogada, Mediadora y Experta
en Conciliación.
Parga Asociados



Manuel Vilela Pérez
Director Comercial.
Zelnova Zeltia



Marta Pereiro
Head of HR & Culture.
EOS Spain

Programa Académico

1. Business Strategy

Comprenderás el entorno económico e identificarás las oportunidades estratégicas que ofrecen los mercados, para así tomar las decisiones adecuadas en cada momento.

- 1.1 Planificación Estratégica.
- 1.2 Panorama económico: Influencia del entorno.
- 1.3 El condicionante legal de la actividad empresarial.
- 1.4 RSC - responsabilidad social corporativa.
- 1.5 La ruta del emprendimiento.
- 1.6 Modelos de Negocio.
- 1.7 Plan de Negocio.
- 1.8 Proceso de internacionalización.
- 1.9 Tecnologías exponenciales y disruptivas.
- 1.10 Sistemas de Información.
- 1.11 Business Intelligence y gestión de datos.
- 1.12 Innovación como vector estratégico.

2. Dirección de Marketing y Ventas

Podrás identificar los mercados preferentes, analizar el perfil de los clientes y conocer los canales comerciales y estrategias de marketing para satisfacer sus necesidades.

- 2.1 Branding empresarial, organizativo y personal.
- 2.2 Estrategia de marketing.
- 2.3 Marketing on line y comunicación 2.0.
- 2.4 Plan de marketing
- 2.5 Dirección comercial y ventas.
- 2.6 Gestión de redes comerciales.
- 2.7 Comunicación corporativa

3. Estrategia Financiera

Sabrás cómo acceder a las fuentes de financiación, conocer las claves de la contabilidad y fiscalidad, e interpretar los estados financieros.

- 3.1 Fiscalidad de la empresa.
- 3.2 Departamento financiero y dirección financiera.
- 3.3 Estructura de capital y fuentes de financiación.
- 3.4 Diagnóstico y Análisis Financiero.
- 3.5 Ciclo de Financiación de una empresa.
- 3.6 Ecosistemas de emprendimiento.
- 3.7 Gestión y Control de Costes.
- 3.8 Valoración de la Empresa.

4. Dirección Estratégica de Personas

Profundizarás en los aspectos fundamentales para maximizar la eficiencia de los recursos, materiales, humanos y tecnológicos, para así aumentar la competitividad empresarial.

- 4.1 Gestión del talento.
- 4.2 Marco laboral.
- 4.3 Dirección y gestión de personas.
- 4.4 Innovación de RRHH.

5. Producción y Gestión de Proyectos

Te capacitarás para planificar y desarrollar proyectos de forma eficaz y eficiente. Conocerás los factores de producción y la logística en distintos sectores.

- 5.1 Planificación de proyectos
- 5.2 Gestión de la producción y la logística.
- 5.3 La gestión en la tecnología.
- 5.4 Proyectos industria 4.0.

6. Casos de Empresa

Contaremos con diferentes sesiones en las que conocer de primera mano el funcionamiento de diferentes perfiles de empresas; desde PYMES familiares, start up con importante crecimiento, empresas tradicionales que han adoptado nuevos modelos de negocio,....

7. Soft Skills

A partir de este módulo perfeccionarás las habilidades de comunicación, la gestión de conflictos, el liderazgo y gestión de equipos, presentaciones eficaces... Habilidades fundamentales para el desarrollo de todo tipo de profesionales, y transversales a cualquier puesto de trabajo.

8. Proyecto Fin de Máster

El PFM es un trabajo grupal que supone la puesta en valor de los diferentes conocimientos adquiridos a lo largo del máster, a través de su aplicación en un proyecto real. Este trabajo contará con una presentación pública frente a un Tribunal de expertos al finalizar el programa.

■ Vive la Experiencia IFFE

1

Programa de Desarrollo Individual

A partir de diferentes sesiones individuales, de mentorización o coaching, en función de tus intereses irás definiendo tus OBJETIVOS y diseñando TU plan de actuación. En la consecución de ese plan contarás en todo momento con nuestro apoyo y acompañamiento.

Desde IFFE, pondremos igualmente a tu disposición toda una serie de actividades que aportarán valor a la formación recibida y te permitirán lograr tu mejor versión como profesional y que logres tu objetivo.

2

Entrenamiento de Habilidades Directivas

Talleres de Soft Skills

En los que entrenar aquellas habilidades que marcarán tu diferencia y que en el mundo actual adquieren cada día más relevancia.

Habilidades que no sólo aportarán valor en el ámbito profesional, sino en todas las áreas de tu vida. Hablamos de:

- > Autoliderazgo
- > Comunicación efectiva
- > Gestión de Conflictos
- > Presentaciones Eficaces
- > Gestión de Equipos

Actividades de Outdoor Training

4

Da Fuerza a Tu Empleabilidad

Una de las metas que perseguimos cuando entras en IFFE es potenciar **TU CARRERA PROFESIONAL**. De ahí que pongamos a tu disposición toda una serie de actividades para que lo consigas:

- > Un programa de **Orientación Profesional** personalizado
- > Toda una serie de **Talleres** específicos en los que:

Aportar valor a tu CV
Sacar el mejor partido a tu presencia en LinkedIn
Saber enfrentarte con éxito a diferentes Procesos de Selección
Entrenamientos a partir de Role Play de entrevistas...

- > Contamos con un amplio **Programa de Prácticas** al que podrán optar aquellos de nuestros/as alumnos/as que así lo deseen.
- > Nuestra gran red de **Empresas Colaboradoras**, junto con nuestro elevado nivel de formación, nos permiten poner a tu disposición:

Una **Bolsa de Empleo** activa
Numerosas **Presentaciones de Empresa**, donde conocerás sus procesos de selección y su política de captación de talentos.
Visitas a Empresas en las que conocer de primera mano el funcionamiento de la organización y su filosofía de trabajo.

- > Organizamos para ti una **Feria de Empleo** en la que conocerás de primera mano a empleadores y empresas.

Conocimientos Transversales

Pondremos a tu disposición una serie de sesiones que te permitirán adquirir y consolidar algunos conocimientos de materias más transversales que te facilitarán, en muchos casos, el mejor aprovechamiento de tu formación en IFFE.

- > Finanzas para no financieros
- > Excel empresarial (diferentes niveles)
- > Idiomas

3

Nuestras Metodologías

Presencial

Duración de 9 meses, en formato executive e intensivo. Disfrutarás de la experiencia académica en toda su plenitud con los mejores profesionales de cada disciplina. Convivirás con estudiantes de doce programas profesionales diferentes, enriqueciendo tu experiencia IFFE con actividades complementarias y vivenciales.

Híbrido

Hemos desarrollado una metodología híbrida, mezclando el aprendizaje online con sesiones presenciales. De esta forma, buscamos compatibilizar tu actividad profesional y personal. Además, podrás combinar videoconferencias, foros de participación, workshops on-campus y muchas otras herramientas de aprendizaje dinámicas.

Online

Podrás escoger entre seguir las clases en vivo dirigidas por un docente o avanzar a un ritmo flexible, según tu situación personal lo requiera. En ambos casos, podrás aprovechar todas las herramientas de nuestro Campus IFFE, mediante un software especializado.

5



Mucho más que formación, **una experiencia con la que diseñar y alcanzar Tu Éxito.**

■ Nuestros alumnos nos respaldan



+2.000

Profesionales formados en nuestras aulas desde el 2009.

99%

De empleabilidad en todos nuestros programas.

98%

De satisfacción de nuestros alumnos.

“La experiencia ha sido muy buena, los resultados han llegado muy rápido. En mi día a día me ha ayudado muchísimo, me ha dado otra visión tanto en la gestión de equipos como de negocio. Aunque el esfuerzo que requiere es grande, los resultados son muy buenos.”

José Manuel Caride (Director de Tecnología en Prosegur)
MBA



“El transcurso del Máster fue genial, tanto a nivel financiero como en desarrollo personal. La mejoría y conocimiento en la materia se va viendo incrementado conforme pasan las semanas.”

José Manuel Sar Castiñeira (Director de Negocios en Banco Sabadell)
MDF

“Recomendaría la escuela a aquellas personas que quieran vivir una experiencia Máster de verdad, aprovechar todas las oportunidades que te brinda pertenecer a IFFE y sacarle el máximo partido a todos los docentes y personal de la escuela.”

Natividad Fariñas Falagán (Responsable de Selección en Instra Ingenieros)
MRRHH



Dónde están nuestros alumnos de MBA



José Manuel Troitiño Míguez

Promoción 2019/2020

Responsable de Expansión y Desarrollo de Negocio.

Alda Hotels



David Rodríguez Campos

Promoción 2015/2016

Director Financiero y Jefe de Administración.

La Opinión de A Coruña



Íñigo López-Leiton Zapico

Promoción 2018/2019

Enterprise Account Manager.

Telefónica



Pablo Matilla Vázquez

Promoción 2014/2015

Planificación de la Demanda.

Grupo Calvo



Marta Parada Sánchez

Promoción 2018/2019

Técnico Planificación y Logística.

Grupo Nueva Pescanova



Enrique Vara Bilbao

Promoción 2014/2015

Senior Consultant.

KPMG



Silvia Jares

Promoción 2017/2018

Directora de Banca.

CaixaBank



Francisco Balseiro Río

Promoción 2013/2014

Financial Controller.

DACHSER Group

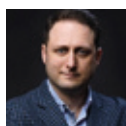


Amaya López Casal

Promoción 2017/2018

Consultora IT.

Zemsania Global Group



José Manuel Caride

Promoción 2013/2014

Technology Director - Integral Security Solutions.

Prosegur

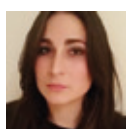


Raquel Maquieira Diz

Promoción 2016/2017

CEO.

91 GRADOS



Noelia Cordo Busto

Promoción 2013/2014

Technical Service Coordinator.

Philips Health Systems



Álvaro García Fernández

Promoción 2016/2017

Project Manager.

Trison Worldwide



Pablo Rodríguez Gómez

Promoción 2012/2013

CEO.

Polígono Empresarial de Carballo



Susana Rabadán Lozano

Promoción 2016/2017

Gestora de Activación Galicia Norte.

The HEINEKEN Company



Selena Bellosta Benedetto

Promoción 2012/2013

Global Relationship Manager.

BBVA Switzerland



Herminio Santos Cameán

Promoción 2015/2016

Director Territorial de Centros Médicos Sanitas.

Sanitas



Alberto Ruibal Canosa

Promoción 2011/2012

Responsable Dpto. de Obras.

Luckia

Empresas

En IFFE contamos con más de **400** empresas colaboradoras entre las que se encuentran...



¿Deseas más información?

Tlf. | (+34) 981 654 772 e-mail | info@iffe.es