

Máster en Dirección Financiera y Control de Gestión

IFFE
Business
School

www.iffe.es

Duración
9 meses

Modalidad
Presencial / Híbrido / Online

Herramientas
Campus Virtual & Microsoft 365

Campus IFFE
Pazo das cadeas, N-VI, Km 586
San Pedro de Nós, 15176 - Oleiros
A Coruña - Galicia - España

Conseguirás...

Ser capaz de **gestionar la toma de decisiones**, ideando la planificación y sistemas de gestión, facilitando experiencia en informes financieros y de control.

Estructurar el capital de la empresa: riesgo, financiación, inversores, valoración de actividades.

Apoyar a la gerencia en la formulación y aplicación de la estrategia de la organización.

Diseñar políticas de inversión, así como la elaboración y control de presupuestos.

Coordinar los equipos de Control de Gestión.

Definir políticas y **analizar resultados**.

▣ Dirección Académica

Baltasar Alcalde Costas

Director de Riesgos del Banco Sabadell en Galicia y León.

Licenciado en Derecho Económico-empresarial, cuenta con títulos Máster de especialización en Fiscalidad y Tributación así como Máster en Finanzas, y Máster en Dirección de Empresas - MBA. Cuenta con una extensa trayectoria en el sector bancario, habiendo ocupado diferentes puestos de responsabilidad como director (regional, seguros, banca privada, etc.). Ha formado parte de la "Red Mentoring" de la Xunta de Galicia y ha sido colaborador de opinión económica en diversas publicaciones.



Docentes más recurrentes...



Manuel Vieites

Responsable de Control de Gestión y Procedimientos.
Autopistas del Atlántico



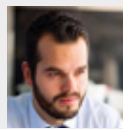
Pablo Prieto Fraga

CFO & Financial Controller.
Grupo Guidoni



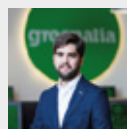
Fernando Álvarez González

Responsable de Precios.
SAREB



Eduardo García Pérez

Dir. Financiero y de Operaciones.
EMETEL



Antonio Fernández-Montells

CFO - Director Financiero.
Greenalia



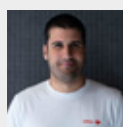
Eduardo Mosquera Escudero

Relación con inversores.
Bestinver



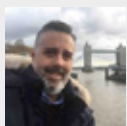
María Castro Candamio

Economista, Experta en Conciliación, Coach ICC.
Parga Asociados



Emilio Froján Fernández

CEO y Co-Fundador.
Velca



Alejandro Faginas

CFO - Director Financiero.
Netex Learning



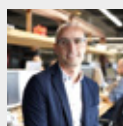
David Carro Meana

Director General.
DCM Asesores



Marcos Piñeiro Sanromán

Director Abogados Galicia (Tributación Empresas).
EY



Rafael Sánchez

CFO - Chief Financial Officer.
TRISON



Silvia Barco

Directora de Comercio Exterior.
Banco Sabadell



Julio López Armesto

Director Financiero y Control de Gestión/Miembro Comité de Dirección.
Disashop

Programa Académico

1. Corporate y Gestión

Aprenderás cómo estructurar el capital de la empresa: gestión del riesgo, fuentes de financiación, relación con inversores, valoración de actividades empresariales y viabilidad de inversiones. Entenderás cómo organizar de forma eficaz y eficiente un departamento financiero y de control de gestión.

- 1.1 Departamento Financiero y Dirección Financiera.
- 1.2 Macroeconomía.
- 1.3 Dirección Estratégica.
- 1.4 Régimen Legal y Mercantil.
- 1.5 Internacionalización y mercados exteriores.
- 1.6 Estructura de capital y fuentes de financiación tradicionales y no tradicionales.
- 1.7 Fusiones y adquisiciones.

2. Control de Gestión

Trabajarás la integración del control de gestión, seguimiento presupuestario, reporting, dominio de ratios financieros y la determinación de los centros de responsabilidad para tomar decisiones eficaces.

- 2.1 La función del controller.
- 2.2 Control de costes.
- 2.3 Método ABC.
- 2.4 Gestión presupuestaria.
- 2.5 Cuadro de mando integral.
- 2.6 Real State.

3. Tecnología y Nueva Economía

Conocerás el funcionamiento de la nueva economía y la integración de la tecnología en los modelos de negocio.

- 3.1 Blockchain.
- 3.2 Big Data.
- 3.3 Industria 4.0.
- 3.4 Tercer y cuarto sector.
- 3.5 Economía colaborativa.

4. Análisis y Estados Financieros

Sabrás gestionar adecuadamente la contabilidad, los balances de la empresa,

masas patrimoniales, tesorería y las herramientas informáticas más novedosas para generar una mayor rentabilidad a la empresa.

- 4.1 Modelos de análisis.
- 4.2 Técnicas de análisis económico.
- 4.3 Análisis de rentabilidad, apalancamiento y autofinanciación.
- 4.4 Nivel de solvencia.
- 4.5 Grupo de Sociedades y consolidación de los estados financieros.
- 4.6 Valoración de empresas.

5. Financiación

Dominarás el funcionamiento del sistema financiero. Sabrás cómo evaluar el riesgo financiero, e identificarás las distintas fuentes de financiación que permitan obtener una mayor rentabilidad financiera a la empresa.

- 5.1 Análisis de riesgos en entidades financieras.
- 5.2 Basilea III.
- 5.3 Productos y riesgos financieros.
- 5.4 Fuentes de financiación alternativas.
- 5.5 BME Growth. Fuentes de financiación alternativas vía mercados de capitales.
- 5.6 Renta fija y renta variable
- 5.7 Project Finance.

6. Soft Skills

A partir de este módulo perfeccionarás las habilidades de comunicación, la gestión de conflictos, el liderazgo y gestión de equipos, presentaciones eficaces... Habilidades fundamentales para el desarrollo de todo tipo de profesionales, y transversales a cualquier puesto de trabajo.

7. Proyecto Fin de Máster

El PFM es un trabajo grupal que supone la puesta en valor de los diferentes conocimientos adquiridos a lo largo del máster, a través de su aplicación en un proyecto real. Este trabajo contará con una presentación pública frente a un Tribunal de expertos al finalizar el programa.

■ Vive la Experiencia IFFE

1

Programa de Desarrollo Individual

A partir de diferentes sesiones individuales, de mentorización o coaching, en función de tus intereses irás definiendo tus **OBJETIVOS** y diseñando TU plan de actuación. En la consecución de ese plan contarás en todo momento con nuestro apoyo y acompañamiento.

Desde IFFE, pondremos igualmente a tu disposición toda una serie de actividades que aportarán valor a la formación recibida y te permitirán lograr tu mejor versión como profesional y que logres tu objetivo.

2

Entrenamiento de Habilidades Directivas

Talleres de Soft Skills

En los que entrenar aquellas habilidades que marcarán tu diferencia y que en el mundo actual adquieren cada día más relevancia.

Habilidades que no sólo aportarán valor en el ámbito profesional, sino en todas las áreas de tu vida. Hablamos de:

- > Autoliderazgo
- > Comunicación efectiva
- > Gestión de Conflictos
- > Presentaciones Eficaces
- > Gestión de Equipos

Actividades de Outdoor Training

4

Da Fuerza a Tu Empleabilidad

Una de las metas que perseguimos cuando entras en IFFE es potenciar **TU CARRERA PROFESIONAL**. De ahí que pongamos a tu disposición toda una serie de actividades para que lo consigas:

- > Un programa de **Orientación Profesional** personalizado
- > Toda una serie de **Talleres** específicos en los que:

Aportar valor a tu CV
Sacar el mejor partido a tu presencia en LinkedIn
Saber enfrentarte con éxito a diferentes Procesos de Selección
Entrenamientos a partir de Role Play de entrevistas...

- > Contamos con un amplio **Programa de Prácticas** al que podrán optar aquellos de nuestros/as alumnos/as que así lo deseen.
- > Nuestra gran red de **Empresas Colaboradoras**, junto con nuestro elevado nivel de formación, nos permiten poner a tu disposición:

Una **Bolsa de Empleo** activa
Numerosas **Presentaciones de Empresa**, donde conocerás sus procesos de selección y su política de captación de talentos.
Visitas a Empresas en las que conocer de primera mano el funcionamiento de la organización y su filosofía de trabajo.

- > Organizamos para ti una **Feria de Empleo** en la que conocerás de primera mano a empleadores y empresas.

Conocimientos Transversales

Pondremos a tu disposición una serie de sesiones que te permitirán adquirir y consolidar algunos conocimientos de materias más transversales que te facilitarán, en muchos casos, el mejor aprovechamiento de tu formación en IFFE.

- > Finanzas para no financieros
- > Excel empresarial (diferentes niveles)
- > Idiomas

3

Nuestras Metodologías

Presencial

Duración de 9 meses, en formato executive e intensivo. Disfrutarás de la experiencia académica en toda su plenitud con los mejores profesionales de cada disciplina. Convivirás con estudiantes de doce programas profesionales diferentes, enriqueciendo tu experiencia IFFE con actividades complementarias y vivenciales.

Híbrido

Hemos desarrollado una metodología híbrida, mezclando el aprendizaje online con sesiones presenciales. De esta forma, buscamos compatibilizar tu actividad profesional y personal. Además, podrás combinar videoconferencias, foros de participación, workshops on-campus y muchas otras herramientas de aprendizaje dinámicas.

Online

Podrás escoger entre seguir las clases en vivo dirigidas por un docente o avanzar a un ritmo flexible, según tu situación personal lo requiera. En ambos casos, podrás aprovechar todas las herramientas de nuestro Campus IFFE, mediante un software especializado.

5



Mucho más que formación, **una experiencia con la que diseñar y alcanzar Tu Éxito.**

■ Nuestros alumnos nos respaldan



+2.000
Profesionales
formados en
nuestras aulas
desde el 2009.

99%
De **empleabilidad**
en todos nuestros
programas.

98%
De **satisfacción**
de nuestros
alumnos.

“La experiencia ha sido muy buena, los resultados han llegado muy rápido. En mi día a día me ha ayudado muchísimo, me ha dado otra visión tanto en la gestión de equipos como de negocio. Aunque el esfuerzo que requiere es grande, los resultados son muy buenos.”

José Manuel Caride (Director de Tecnología en Prosegur)
MBA



“El transcurso del Máster fue genial, tanto a nivel financiero como en desarrollo personal. La mejoría y conocimiento en la materia se va viendo incrementado conforme pasan las semanas.”

José Manuel Sar Castiñeira (Director de Negocios en Banco Sabadell)
MDF

“Recomendaría la escuela a aquellas personas que quieran vivir una experiencia Máster de verdad, aprovechar todas las oportunidades que te brinda pertenecer a IFFE y sacarle el máximo partido a todos los docentes y personal de la escuela.”

Natividad Fariñas Falagán (Responsable de Selección en Instra Ingenieros)
MRRHH



Dónde están nuestros alumnos de MDF



José Manuel Sar Castiñeira
Promoción 2020/2021
Director de Negocios.
Banco Sabadell



María Teresa Cambón Cundins
Promoción 2013/2014
Responsable del Área de Finanzas.
Colexio Oficial de Arquitectos de Galicia



Alejandro Castiñeira González
Promoción 2016/2017
Jefe de Equipo (S2G).
Deloitte España



Manuel A. Nogueira Moreiras
Promoción 2012/2013
Subdirector.
CaixaBank



Álvaro José Chico Varela
Promoción 2015/2016
Responsable de Control Financiero
y de Control de Gestión.
Grupo Alumán



Andrea Oggiano
Promoción 2012/2013
Logistic & Stock Control Manager.
Pull&Bear-Inditex



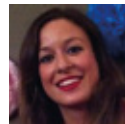
Alejandro Antuña Pereira
Promoción 2015/2016
Administrativo SAP.
Cafés Candelas



Josué Valcarce Fernández
Promoción 2012/2013
Financial Business Analyst
BorgWarner Inc.



María Pérez Diéguez
Promoción 2015/2016
Responsable de Compras.
JEVASO



Laura Freire
Promoción 2011/2012
Buyer at Zara Home
Inditex



Víctor Lama González
Promoción 2015/2016
Business Controller.
Change Makers



David Pazos Carballal
Promoción 2011/2012
Accounting Tax & Processes Manager.
Scan Global Logistics



Marta Fernández Pérez
Promoción 2013/2014
Financial Planning and Analysis.
Otis España



Bárbara Alejandra López López
Promoción 2011/2012
Responsable Control de Gestión
Proximidad Madrid y Burgos.
Auchan Retail España



Santiago Ramos Fernandez
Promoción 2013/2014
Jefe División Gestión Económica.
Autoridad Portuaria de A Coruña



Juan José Gómez Pose
Promoción 2011/2012
Director Financiero y de Organización.
Grupo COFRICO



Miriam Fernández
Promoción 2016/2017
Asociada Senior.
Garrigues



Fernando Gómez Ferreiro
Promoción 2011/2012
Analista de Negocio y Consultor IT.
Minsait

Empresas

En IFFE contamos con más de **400 empresas colaboradoras** entre las que se encuentran...



¿Deseas más información?

Tlf. | (+34) 981 654 772 e-mail | info@iffe.es