

Máster en Comunicación Ejecutiva, Liderazgo y Marca Personal



IFFE
BUSINESS SCHOOL

www.iffe.es

Duración

9 meses
De octubre a junio
90 sesiones
180 horas lectivas

Horario

Lunes, martes y jueves
De 19 a 21hs (ES peninsular)

Modalidad

Online

Herramientas

Campus Virtual
Microsoft Office 365

Campus IFFE

Pazo de las Cadenas
N-VI, Km 586
15176 Oleiros, A Coruña
Galicia, España



Somos seres sociales contadores de historias. La comunicación asertiva, base de las relaciones interpersonales, es fundamental en la percepción y liderazgo de las **personas profesionales, directivas, emprendedoras y empresarias**, público objetivo de este postgrado.

El éxito en la construcción de la imagen está en la creación del relato y en la comunicación offline y online. Lenguaje, escritura, imagen, voz y cuerpo humano son instrumentos interactivos que logran resultados positivos en las interacciones sociales y profesionales.

Una marca personal será la opción elegida si trabaja su propuesta de valor, sostenible y memorable, y conecta con su target a través de los valores que representa. La aplicación de estrategias de mercadotecnia, el entendimiento del mercado y el cumplimiento de un plan de personal branding permitirán alcanzar objetivos individuales y colectivos.

El desarrollo de un liderazgo humanista y transformador logra la excelencia profesional. Un liderazgo integrador de la singularidad de los talentos en un contexto altamente tecnológico, virtual y disruptivo que se caracteriza por colocar a las personas en el centro de la estrategia de la organización.

Internet y, sobre todo, las redes sociales son las principales vías de comunicación para profesionales y empresas. Identificar una crisis de comunicación, conocer los medios para gestionarla y manejar adecuadamente lenguaje, acciones y reacciones permiten resolverla satisfactoriamente.

Los eventos sociales empresariales unen, vinculan y relacionan culturas. El buen desarrollo de las relaciones sociales e institucionales generan acciones exitosas de comunicación que visibilizan imagen, valores y reputación.

■ Tu Experiencia IFFE

- Sesiones PreMáster
- Máster
- Eventos online
- Talleres de empleabilidad
- Presentación del PFM
- Residencial en Galicia, España (Optativo)
- Clausura

Y en todo momento...



Soporte Técnico

Tendrás apoyo ante cualquier incidencia informática que tengas, para que puedas seguir correctamente las sesiones, o en la propia configuración de nuestros sistemas.

Orientación Profesional



Desde Carreras Profesionales te acompañamos en la misión de conocerte, guiarte en tu plan de carrera y motivarte para que consigas tus objetivos profesionales.

1. Comunicación estratégica online y offline

Potencia el desarrollo de un estilo comunicativo propio, en escenarios físicos y digitales, que te presenta como una persona comunicadora singular. El participante comprenderá la imagen personal como una herramienta de conquista profesional y conocerá cómo darle valor a su profesión, a sus servicios y productos, para conectar mejor y vender más.

- 1.1 Diplomacia e Imagen personal.
- 1.2 Oratoria digital asertiva.
- 1.3 Inteligencia no verbal.
- 1.4 NETiqueta.
- 1.5 Copywriting y storytelling.

2. Branding corporativo

Es el proceso de gestión de una marca con personalidad que favorece su posicionamiento en la mente del público objetivo. La implantación de una estrategia con objetivos claros, herramientas eficientes, mediciones y palancas de mejora contribuyen a la construcción de una marca sólida y de éxito.

- 2.1 Fundamentos del Personal Branding.
- 2.2 Claves para una propuesta de valor diferenciadora.
- 2.3 Herramientas de comunicación y visibilidad de la Marca Personal.
- 2.4 Marketing aplicado a la marca personal.
- 2.5 Imagen, identidad y cultura corporativa.

3. Liderazgo ejecutivo internacional

Permite conocer las respuestas que requieren sociedades complejas del siglo XXI y las habilidades y competencias que un líder debe desarrollar para desarrollar una voz propia, conectar la esencia de marca con audiencias complejas, crear uniones fuertes y promover negociaciones óptimas.

- 3.1 Liderazgo 360.
- 3.2 Estrategia de marca.
- 3.3 Internacionalización de la empresa. Técnicas de negociación.
- 3.4 Construcción de relaciones a través de la cadena de mando.
- 3.5 El emprendimiento es una actitud.
- 3.6 La felicidad y el bienestar como bases de la vida y el trabajo.

4. Relaciones institucionales y reputación corporativa

El papel activo de profesionales y empresas en la sociedad, los intangibles y la reputación corporativa, constituyen la fuente de valor para las organizaciones. Las relaciones que mantienen con instituciones y

medios de comunicación son elementos estratégicos que afectan a su eficacia comercial.

- 4.1 La Reputación Corporativa como driver de negocio.
- 4.2 Relaciones institucionales y medios de comunicación.
- 4.3 Comunicación y gestión de crisis.
- 4.4 Sala de prensa virtual.

5. Protocolo social y empresarial

Dota al participante de las herramientas necesarias para la planificación y dirección de eventos, mediante la correcta aplicación de normas de protocolo y técnicas de organización de experiencias. Los eventos corporativos estrechan vínculos con los públicos y posicionan marcas.

- 5.1 Protocolo y relaciones sociales.
- 5.2 Organización de eventos sociales.
- 5.3 Eventos corporativos.
- 5.4 Viajes internacionales. Claves para el éxito.

6. Responsabilidad social, legal y ética

Las estrategias de mecenazgo y patrocinio permiten obtener buenos resultados de reputación corporativa y la captación de nuevos clientes. La integridad de la marca, su posicionamiento y la protección de las creaciones intelectuales son elementos fundamentales para la rentabilidad de una empresa socialmente responsable.

- 6.1 Responsabilidad social corporativa.
- 6.2 Mecenazgo y patrocinio aplicado a la empresa.
- 6.3 Protección legal de creaciones intelectuales.
- 6.4 ODS y Liderazgo sostenible.

7. Proyecto Final de Máster

El PFM consiste en la realización de un trabajo que pone en valor los conocimientos adquiridos a través de su aplicación en un proyecto real. Para su desarrollo, se realizarán 4 sesiones plenarias y un seguimiento a través de la tutorización individual con el grupo de trabajo. El proyecto culminará con la defensa del proyecto ante un Tribunal de expertos al finalizar el programa.

8. Residencial (Optativo)

Programa Residencial de diez días en Galicia, España, opcional y no vinculante a la obtención del título del máster. Se realizarán visitas a empresas y culturales, soft skills, presentación del PFM en España y asistencia a la Ceremonia de Graduación. Obtención de un certificado de asistencia y aprovechamiento del Residencial en España, adicional al título del Máster.

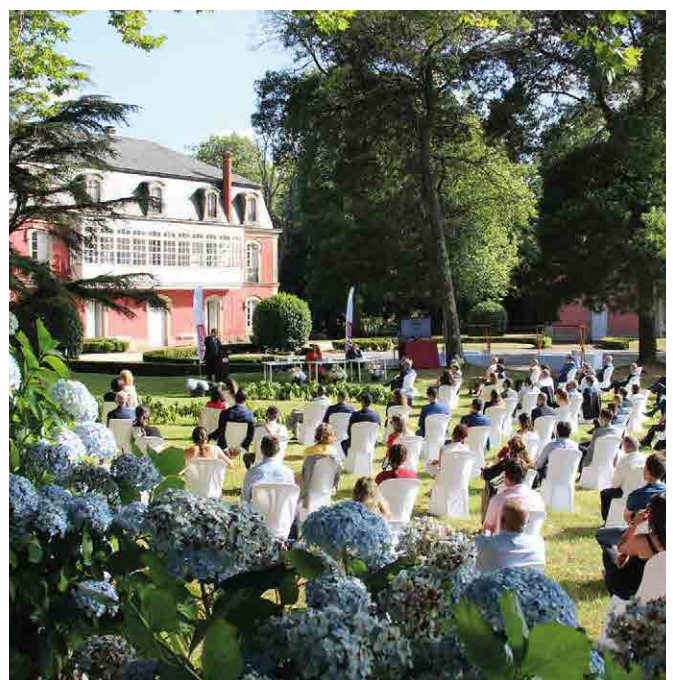
■ Objetivos

- Desarrollar un estilo de comunicación singular que traslada mensajes de excelencia y fortalece la red de contactos.
- Dominar herramientas que mejoran las habilidades de expresión y percepción verbales y no verbales.
- Diseñar un mapa personalizado para la gestión de tu marca con un plan de contenidos y un sistema de atracción de leads definidos.
- Implementar metodología de diagnóstico para identificar el nivel de madurez de tu entidad.
- Descubrir herramientas y acciones que incrementan el bienestar laboral.
- Identificar y jerarquizar los stakeholders de las organizaciones.
- Conocer el mapa de medios disponibles para la comunicación y construcción de marcas: ecosistema POE.
- Comprender los impactos económicos, sociales, culturales y ambientales asociados a diferentes tipos de eventos.
- Aprender las claves del Liderazgo Responsable como motor de la RSC.

■ Residencial

El máster incluye un **residencial de diez días en Galicia** (España), en el que se tratarán temas de actualidad con reconocidos expertos, se realizarán talleres y otras actividades.

Durante tu estancia podrás disfrutar de la ciudad de Santiago de Compostela, conocer los lugares más representativos de la comunidad, relacionarte con los compañeros de otros programas y convocatorias, vivir en directo la Graduación, y mucho más.



Mar Castro

Asesora Internacional en Comunicación Ejecutiva y Marca Personal

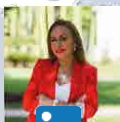
Doctora en Comunicación y autora de 7 libros sobre Oratoria, Protocolo y NETiqueta. Creadora del blog **MarCastroComunicacion**. Compagina su labor de consultora empresarial y conferenciante en España y Latinoamérica con la docencia en cursos de postgrado.

Entusiasta de la palabra y de las personas, apuesta por un liderazgo inspirador. Promotora de la autenticidad, la coherencia y la reciprocidad.

Cuenta con varios reconocimientos nacionales e internacionales. Destacan Entre Mulleres 2017, otorgado por el Ayuntamiento de Lugo con ocasión del Día Internacional de la Mujer Trabajadora, y Napolitan Victory Awards 2019, categoría Mujeres Influyentes COMPOL, concedido por la Washington Academy of Political Arts and Sciences.

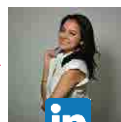


Docentes Internacionales



Araceli Ramos | México

Directora de Promoción y Relaciones Públicas
Casa Cuervo



Carolina Valera | Colombia

Asesora de imagen pública, protocolo y comunicación en **Expresión & Esplendor**



Luis Caballero | Paraguay

Director de Protocolo y Ceremonial
Corte Suprema de Justicia



Carla Reyes | Chile

Presidenta de **Executivas de Galicia**



Alan Crawley | Argentina

College Professor and Disseminator of
Nonverbal Communication



Carlos Ciuccarelli | Argentina

Director de Ceremonial y Protocolo
Superior Tribunal de Justicia
Provincia de Tierra del Fuego



Rafael Marcos | España

Experto en Gestión de Marca,
Habilidades Directivas y Comunicación
Corporativa



Luis Deber | España

Presidente Youth Business Spain
Director Gerente Fundación Ronsel



Karina Vilella | Argentina

Diplomacia e Imagen
Personal CDKV



Javier Vilariño | España

Gerente de RR.HH y Protocolo
Abanca



Nancy Vázquez | México

Personal Branding Strategist



Paola Solórzano | México

Founder and CEO en ACSI Research



Pedro Linares | España

Gerente México en Villafaña &
Asociados Consultores

■ Metodología

Team-Based Learning™

- La modalidad del máster es **100% online**, las sesiones se desarrollarán **en directo** a través del **Campus Virtual**, una plataforma digital en la que podrás consultar toda la información del programa y estar en contacto con tus compañero/as y claustro docente.
- Las clases transcurrirán en **sesiones de 2 horas** de duración los **lunes, martes y jueves**; salvo las tutorías para el proyecto fin de máster, que serán de una hora de duración. Las horas lectivas del máster, repartidas en **90 sesiones**, ascienden a un total de **180 horas**. Un máster con contenido de alto valor, destinado a aquellos que deseen obtener el máximo aprovechamiento en un curso académico.
- Además de las sesiones lectivas, tendrás a tu disposición **recursos de apoyo, vídeos y actividades prácticas** que te permitirán avanzar en tu aprendizaje a través de una metodología activa y colaborativa, fomentando el pensamiento crítico.
- Los contenidos del Máster se trabajarán desde un **enfoque profesional**, con **experiencias reales**, contextualizadas en situaciones concretas con las que se podrá ver su aplicación práctica desde el minuto cero y que se trabajarán a través de problemas, trabajo individual y grupal, role play, estudios de casos.

■ Evaluación

La evaluación del programa será continua, se tendrá en cuenta la participación y asistencia, 90% obligatoria, en las sesiones. Cada módulo lleva asociado la realización de actividades de evaluación de diferente índole: test, presentación de trabajo, lectura y debate en foro, etcétera. Asimismo, para la superación del máster será necesario aprobar el Proyecto Final de Máster, asignatura contemplada dentro del Plan de Estudios.

■ Las cifras nos respaldan



■ 5 razones por las que el Máster es único

1. Un reputado **claudio internacional**, referentes en sus especialidades, con gran pasión en la docencia y una dilatada experiencia profesional, te acompaña a lo largo del máster y asegura el carácter empresarial y profesional de esta formación.
2. Adquieres **conocimientos técnicos** y desarrollas **habilidades** imprescindibles en del ámbito de la **comunicación** y **liderazgo** que favorecen la gestión óptima de tu marca personal. Este máster ofrece respuestas a las necesidades de los profesionales del S.XXI a través de la visión global de las tres disciplinas que lo protagonizan.
3. El máster sigue una metodología **Team-Based Learning™** con la que obtienes el máximo aprovechamiento académico. Sabemos que tu principal activo es el tiempo, ofrece sesiones dinámicas y de alto valor.
4. Acceso a un **Plan de Carrera** a tu medida y adaptado a ti. A través del Departamento de Carreras Profesionales participas en los talleres y sesiones enfocados en potenciar tu carrera.
5. Puedes complementar tu formación con una **experiencia internacional** enriquecedora de 10 días a través del Residencial en Galicia, España, con visitas a empresa, charlas de expertos, visitas culturales, soft skills, networking con los estudiantes de otros programas, asistencia presencial a la ceremonia de Graduación, y mucho más.

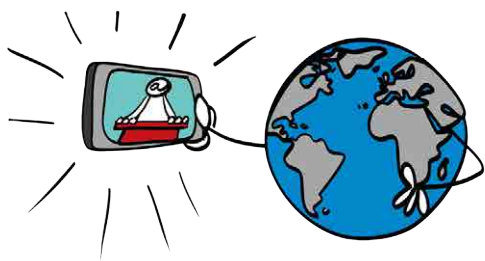


Ilustración: © Sabela Arias Castro

#MasterComMarca

Campus IFFE

Finca de las Cadenas, N-VI, km. 586.
San Pedro de Nós - Oleiros
15172 A Coruña, España.

+34 981 654 772 | info@iffe.es | www.iffe.es



Más de 10 años impulsando la
formación y desarrollando el talento