

Máster en Dirección y Gestión de Proyectos



www.iffe.es

Duración
9 meses

Modalidad
Presencial / Híbrido / Online

Herramientas
Campus Virtual & Microsoft 365

Campus IFFE
Pazo das cadeas, N-VI, Km 586
San Pedro de Nós, 15176 - Oleiros
A Coruña - Galicia - España

Conseguirás...

Convertirte en un **Project Manager**, un **Director de Proyectos profesional con una visión 360°**.

Conocer las **Metodologías Ágiles** más reconocidas en el sector, y saber aplicar la más adecuada a cada proyecto.

Poder acceder a las certificaciones de Project Management más reconocidas a nivel internacional como son las **certificaciones PMP® del PMI y Professional Scrum Master de Scrum.org**

Aprender a **dirigir, planificar, organizar y controlar proyectos complejos** y de carácter global de forma eficiente y eficaz.

Convertirte en un **profesional clave en la empresa**, diseñando las estrategias de negocio y aprovechando al máximo todos los recursos disponibles.

Desarrollar tus **competencias personales y tus habilidades directivas**, para ser capaz de dirigir equipos de trabajo interdisciplinarios y globales.

▣ Dirección Académica

José Moro Melón

Founder & CEO en Gedpro

Ingeniero Industrial, ©PMP por el Project Management Institute, SAFe Program Consultant y Scrum Master, es el fundador de gedpro, consultora integral de Project Management. Posee experiencia en proyectos de distinta índole (TIC, Aeronáutico, Sociedad de la Información e Industrial) en grandes compañías como Accenture, Ineco, etc liderando proyectos en toda Europa. Es consultor especializado en implantar sistemas de gestión de proyectos tanto predictivos como ágiles.

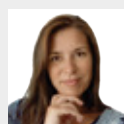
Ha liderado con éxito transformaciones empresariales implantando metodologías, sistemas de gestión y sistemas de información basados en el PMBOK e ISO 21500 para la gestión de proyectos, ISO31000 para la gestión de riesgos y ANSI 748 para la gestión de costes de proyectos mediante la técnica del Valor Ganado (EVM). También ha ayudado en los procesos de transformación ágil mediante implantaciones de Scrum y Kanban y marcos de escalado como SAFe (Scaled Agile Framework) y Less. Además es cofundador de Simulations 4D, Iso31000.es, y de Impulsatic (asociación de apoyo a emprendedores mediante la utilización de herramientas y técnicas como Design Thinking y Lean Startup).



Docentes más recurrentes...



Pilar Muñíos
Profesional del Protocolo.
.mui.



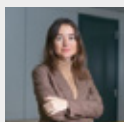
Paz Cariñena
Socia Fundadora y Directora.
doing IT



Rafael Díaz Martínez
Jefe de Área de Planificación
y Seguimiento de Actuaciones
ACUAES



Constantino Freire Barral
Senior Project Manager & Scrum
Master.
Impelsys



Estefanía Montero
Senior Consultant.
KELEA



María Castro Candamio
Economista y Coach.
Parga y Asociados



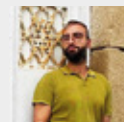
Miguel Ares
Project Manager.
ALTIA Consultores



Martín Gómez
Socio Director.
Bahía Software



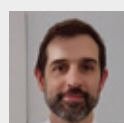
Paz López Moure
Responsable Área de Empresas.
TEAM AND TIME



Alejandro Martín
Project Manager.
Acción Contra el Hambre



Gustavo Amann
Director.
CO2 Smart Tech



Julián Cerviño
Socio Director.
Queres Tecnología

Programa Académico

1. Fundamentos de la Dirección de Proyectos

Conocerás los fundamentos de la dirección de proyectos y lo que significa ser gestor de los mismos, trabajando los portfolios, programas y proyectos, y su ciclo de vida. Entenderás la importancia de la integración de todas las variables que se combinan en un proyecto: tiempo, costes, calidad, riesgo, capital humano, comunicaciones, y el impacto que tienen los cambios en el propio proyecto.

- 1.1 Introducción a la dirección de proyectos.
- 1.2 El Rol del Director de Proyecto.
- 1.3 Procesos de la Dirección de Proyectos.
- 1.4 Gestión de la Integración de un proyecto.
- 1.5 Conceptualización de productos. Design Thinking y Lean Startup.
- 1.6 Gestión del alcance de un proyecto.
- 1.7 Gestión del cronograma.
- 1.8 Gestión de costes.
- 1.9 Gestión documental.
- 1.10 Gestión de calidad.
- 1.11 Gestión de recursos.
- 1.12 Gestión de las comunicaciones e interesados del proyecto.
- 1.13 Gestión de riesgos.
- 1.14 Gestión de problemas en proyectos.
- 1.15 Contract Management. Fundamentos de la gestión contractual del proyecto.

2. Dirección de Proyectos Ágiles

Poner el foco en las personas, fomentar la responsabilidad y autonomía del equipo, minimizar riesgos y facilitar la toma de decisiones, al mismo tiempo que se mejora la experiencia del cliente, son algunos de los beneficios de la cultura agile. Profundizarás en las diferentes metodologías y cómo ponerlas en práctica, ofreciendo una visión clara de las diferencias entre las metodologías ágiles y las tradicionales.

- 2.1 Introducción al agilismo. Manifiesto Ágil, valores y principios básicos. Predictivo vs Agile.
- 2.2 Kanban.
- 2.3 Scrum.
- 2.4 Business Agility – Principios Lean.
- 2.5 Business Agility – Value Streams.
- 2.6 Implantación del Business Agility y Lean Portfolio Management.

3. Herramientas para la Dirección de Proyectos

Dominarás las distintas herramientas necesarias en la gestión de proyectos, y trabajarás con metodologías que te permitirán diseñar y encontrar soluciones innovadoras para los clientes a partir de su conocimiento en profundidad, siendo capaz de encontrar soluciones óptimas para los clientes. De igual forma serás capaz de pasar de un proyecto a una empresa, trabajando la retroalimentación que ofrece el mercado.

- 3.1 Herramientas para la gestión de proyectos - Ms Project.
- 3.2 Negociación del proyecto con inversores.
- 3.3 Oficinas de gestión de proyectos.
- 3.4 Herramientas de análisis de datos (power query, power bi).

4. Certificaciones

- 4.1 PMP.
- 4.2 Scrum Master.
- 4.3 Product Owner.

5. Soft Skills

Perfeccionarás las habilidades de comunicación, la gestión de conflictos, el liderazgo y gestión de equipos, presentaciones eficaces... Habilidades fundamentales para el desarrollo de todo tipo de profesionales, y transversales a cualquier puesto de trabajo.

- 5.1 Autoconocimiento.
- 5.2 Inteligencia emocional y empatía.
- 5.3 Comunicación Efectiva.
- 5.4 Gestión de Conflictos.
- 5.5 Técnicas de Negociación.
- 5.6 Liderazgo.
- 5.7 Resiliencia y gestión del estrés.
- 5.8 Creatividad e iniciativa.

6. Proyecto Fin de Máster

El PFM es un trabajo grupal que supone la puesta en valor de los diferentes conocimientos adquiridos a lo largo del máster, a través de su aplicación en un proyecto real. Este trabajo contará con una presentación pública frente a un Tribunal de expertos al finalizar el programa.

■ Vive la Experiencia IFFE

1

Programa de Desarrollo Individual

A partir de diferentes sesiones individuales, de mentorización o coaching, en función de tus intereses irás definiendo tus OBJETIVOS y diseñando TU plan de actuación. Para la consecución de ese plan contarás en todo momento con nuestro apoyo y acompañamiento.

Desde IFFE, pondremos igualmente a tu disposición toda una serie de actividades que aportarán valor a la formación recibida y te permitirán lograr tu mejor versión como profesional y como persona.

2

Entrenamiento de Habilidades Directivas

Talleres de Soft Skills

En los que entrenar aquellas habilidades que marcarán tu diferencia y que en todo tipo de empresas adquieren cada día más relevancia.

Habilidades que no sólo aportarán valor en el ámbito profesional, sino en todas las áreas de tu vida. Hablamos de:

- > Autoliderazgo
- > Comunicación efectiva
- > Gestión de Conflictos
- > Presentaciones Eficaces
- > Gestión de Equipos

Actividades de Outdoor Training

4

Da Fuerza a Tu Empleabilidad

Una de las metas que perseguimos cuando entras en IFFE es potenciar **TU CARRERA PROFESIONAL**. De ahí que pongamos a tu disposición toda una serie de actividades para que lo consigas:

- > Un programa de **Orientación Profesional** personalizado
- > Toda una serie de **Talleres** específicos en los que:

Aportar valor a tu CV
Sacar el mejor partido a tu presencia en LinkedIn
Saber enfrentarte con éxito a diferentes Procesos de Selección
Entrenamientos a partir de Role Play de entrevistas...

- > Contamos con un amplio **Programa de Prácticas** al que podrán optar aquellos de nuestros/as alumnos/as que así lo deseen.
- > Nuestra gran red de **Empresas Colaboradoras**, junto con nuestro elevado nivel de formación, nos permiten poner a tu disposición:

Una **Bolsa de Empleo** activa
Numerosas **Presentaciones de Empresa**, donde conocerás sus procesos de selección y su política de captación de talentos.
Visitas a Empresas en las que conocer de primera mano el funcionamiento de la organización y su filosofía de trabajo.

- > Organizamos para ti una **Feria de Empleo** en la que conocerás de primera mano a empleadores y empresas.

Conocimientos Transversales

Pondremos a tu disposición una serie de sesiones que te permitirán adquirir y consolidar algunos conocimientos de materias más transversales que te facilitarán, en muchos casos, el mejor aprovechamiento de tu formación en IFFE.

- > Finanzas para no financieros
- > Excel empresarial (diferentes niveles)
- > Comunicación escrita: más que escribir bien
- > Idiomas

3

Nuestras Metodologías

Presencial

Duración de 9 meses, en formato executive e intensivo. Disfrutarás de la experiencia académica en toda su plenitud con los mejores profesionales de cada disciplina. Convivirás con estudiantes de doce programas profesionales diferentes, enriqueciendo tu experiencia IFFE con actividades complementarias y vivenciales.

Híbrido

Hemos desarrollado una metodología híbrida, mezclando el aprendizaje online con sesiones presenciales. De esta forma, buscamos compatibilizar tu actividad profesional y personal. Además, podrás combinar videoconferencias, foros de participación, workshops on-campus y muchas otras herramientas de aprendizaje dinámicas.

Online

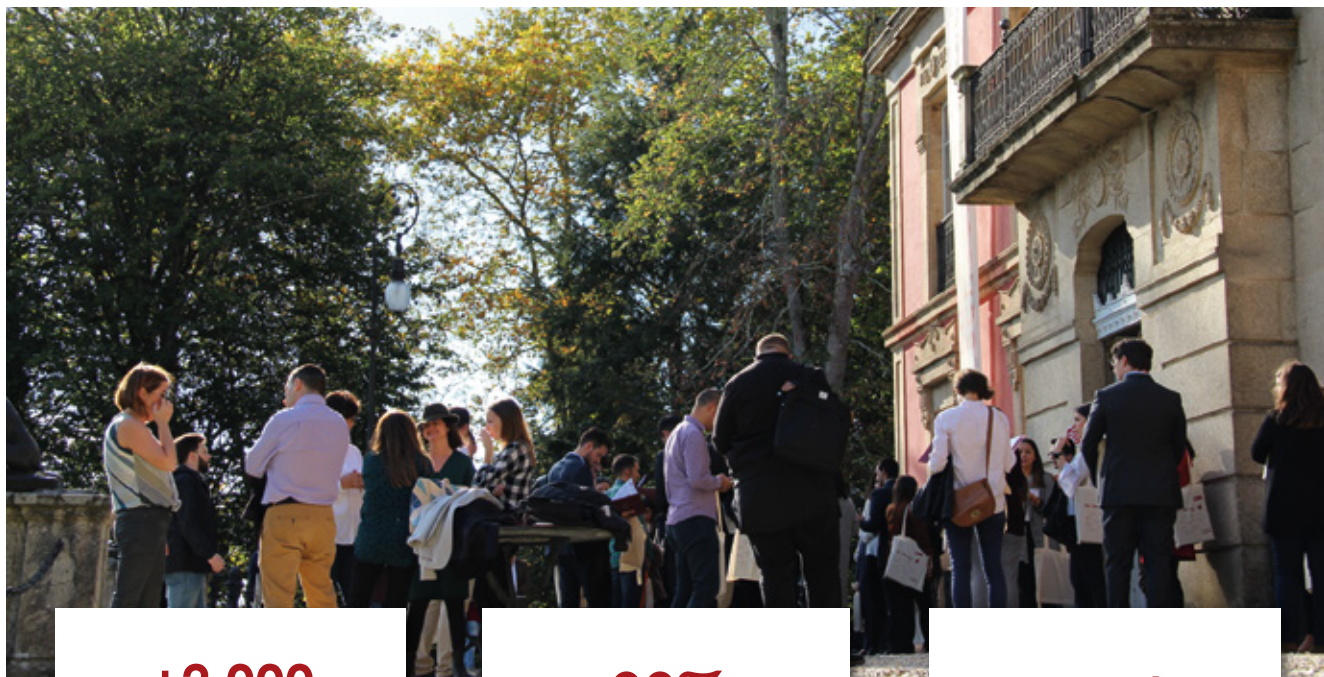
Podrás escoger entre seguir las clases en vivo dirigidas por un docente o avanzar a un ritmo flexible, según tu situación personal lo requiera. En ambos casos, podrás aprovechar todas las herramientas de nuestro Campus IFFE, mediante un software especializado.

5



Mucho más que formación, **una experiencia con la que diseñar y alcanzar Tu Éxito.**

■ Nuestros alumnos nos respaldan



+2.000
Profesionales
formados en
nuestras aulas
desde el 2009.

99%
De **empleabilidad**
en todos nuestros
programas.

98%
De **satisfacción**
de nuestros
alumnos.

“La experiencia ha sido muy buena, los resultados han llegado muy rápido. En mi día a día me ha ayudado muchísimo, me ha dado otra visión tanto en la gestión de equipos como de negocio. Aunque el esfuerzo que requiere es grande, los resultados son muy buenos.”

José Manuel Caride (Worldwide - Managing Director of Operations en Grupo Uniter)
MBA



“El transcurso del Máster fue genial, tanto a nivel financiero como en desarrollo personal. La mejoría y conocimiento en la materia se va viendo incrementado conforme pasan las semanas.”

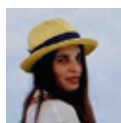
José Manuel Sar Castiñeira (Director de Negocios en Banco Sabadell)
MDF

“Recomendaría la escuela a aquellas personas que quieran vivir una experiencia Máster de verdad, aprovechar todas las oportunidades que te brinda pertenecer a IFFE y sacarle el máximo partido a todos los docentes y personal de la escuela.”

Natividad Fariñas Falagán (Responsable de Selección en Instra Ingenieros)
MRRHH



Dónde están nuestros alumnos de MDP



Martina García Rodríguez

Promoción 2013/2014
Controller de Gestión.
Inditex



Mateo Seoane Corral

Promoción 2013/2014
Gerente.
BODEUS



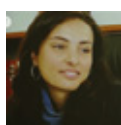
Aída Oliver Alvariño

Promoción 2013/2014
Directora Financiera.
KONSTRUES



Adrián Veiga López

Promoción 2013/2014
Analista Digital BI.
Hijos de Rivera



María José Otero Seoane

Promoción 2013/2014
Directora Ejecutiva.
MÁS QUE HOSTALARÍA



Juan Garrido Troche

Promoción 2017/2018
Responsable de Provisión y
Tramitaciones de líneas móviles.
Grupo MÁS MÓVIL



Alejandro Varela Puñal

Promoción 2013/2014
Gerente de Obras (Dpto. Obras y
Expansión).
MERCADONA



Paula Amorín Rodríguez

Promoción 2017/2018
Jefe de Obra.
Desarrolla



Marta Novás García

Promoción 2013/2014
Project Manager.
ELEUKON Global



Rebeca Barbeito Iglesias

Promoción 2017/2018
Directora de departamento de
diseño de parques y jardines.
Jardincelas



Rodrigo Rodríguez Fernández

Promoción 2013/2014
Ingeniero Industrial.
SAITEC



Sonia Castro Pazos

Promoción 2019/2020
Gestora de Proyectos.
Plexus Tech



Pablo Rodríguez Gómez

Promoción 2013/2014
Gerente/CEO.
Polígono Industrial Bertoa Carballo



Alejandro Martín López

Promoción 2019/2020
Gestor de Proyectos. Técnico de
Inclusión Sociolaboral.
Acción Contra el Hambre



Tamara Márquez Coiradas

Promoción 2013/2014
Project Manager.
EOS Spain



Marta Felicidad López Vidal

Promoción 2013/2014
Supply Chain.
Coca-Cola European Partners



Javier Yáñez Vázquez

Promoción 2019/2020
Field Service Engineer.
APR Salud



Luis Simón Mourinho

Promoción 2019/2020
Analista Programador.
Netex Learning

Empresas

En IFFE contamos con más de **400 empresas colaboradoras** entre las que se encuentran...



¿Deseas más información?

Tlf. | (+34) 981 654 772 e-mail | info@iffe.es